
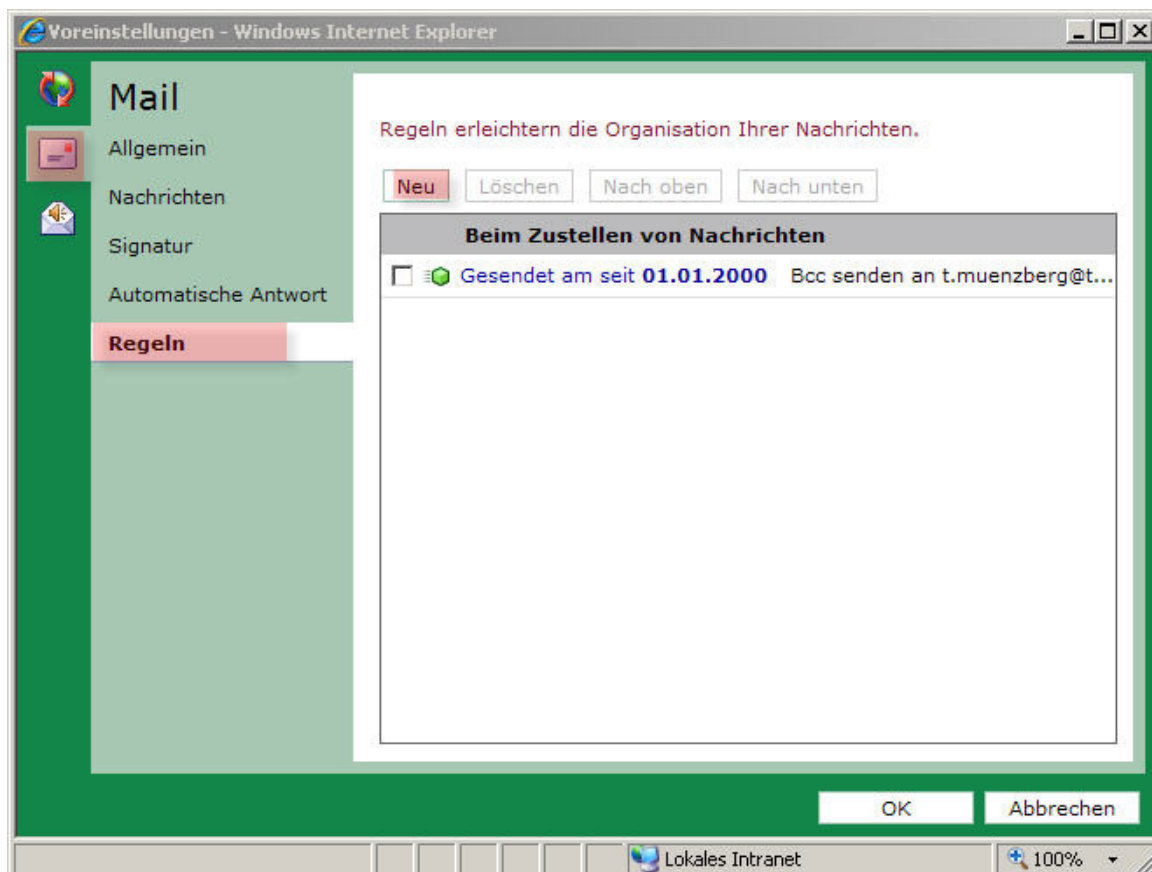


Einrichtung einer Weiterleitungs-Regel für Mails aus dem Elektronischen Postfach (EP) an eine andere (private) Adresse

1. Auf www.tfv-erfurt.de den Link *DFBnet-Module* und *E-Postfächer* wählen.
2. Dort auf den Link *Zum Elektronischen Postfachsystem* und anschließend im neuen Fenster auf *Web Access* klicken. Die Anmeldemaske für das EP öffnet sich. Hier geben Sie Ihre zugesandten Zugangsdaten ein.
3. In der rechten oberen Ecke befindet sich der Link *Voreinstellungen*. Klicken Sie in den Voreinstellungen zuerst auf das Briefsymbol , dann auf *Regeln* und danach auf den Knopf *Neu*.



In diesem Bild ist die Weiterleitungs-Regel (grauer Bereich *Beim Zustellen von Nachrichten*) bereits angelegt. Sie können hier übrigens angelegte Regeln auch wieder löschen.

4. Beim Erstellen der Weiterleitungs-Regel verwenden Sie genau diese Einstellungen wie in nächsten Bild:

Regel bearbeiten -- Webseitendialog

Name Aktiv Ja Nein

Ereignis

Bedingungen


Übereinstimmung Alles Eins von Folgenden

Attribut	Operator	Wert
<input type="text" value="Gesendet am"/>	<input type="text" value="seit"/>	<input type="text" value="01.01.2000"/>

Aktionen

OK Abbrechen

https://ocsapp.evpost.de/ocsclient/10.1.2.4.0/appli Lokales Intranet SSL

5. Anschließend nur noch mit *OK* bestätigen. Die Weiterleitungs-Regel muss nun wie im ersten Bild angezeigt werden (grauer Bereich *Beim Zustellen von Nachrichten*). Das Fenster nochmals mittels *OK* speichern und schließen.
6. Testen Sie doch einfach einmal die Weiterleitung, indem Sie sich selbst eine Mail schreiben. Also dazu einfach hier im EP-System auf *Neu* (links oben) und ihre eigene EP-Adresse (PV650*****@tfv-erfurt.evpost.de) als Absender einfügen und Mail abschicken. Wenn die Regel richtig erstellt wurde, erhalten Sie in wenigen Sekunden/Minuten (die Klicken auf die grünen Pfeile  oben rechts beschleunigt die Suche nach neuen Mails) eine Mail im EP-System sowie im angegebenen privaten Mail-Postfach.

Hinweis: Das Verfassen/Schreiben von Mails an eine EP-Adresse @tfv-erfurt.evpost.de (Funktionär, anderer Verein, Mitarbeiter TFV) ist nur innerhalb des EP-Systems möglich!