
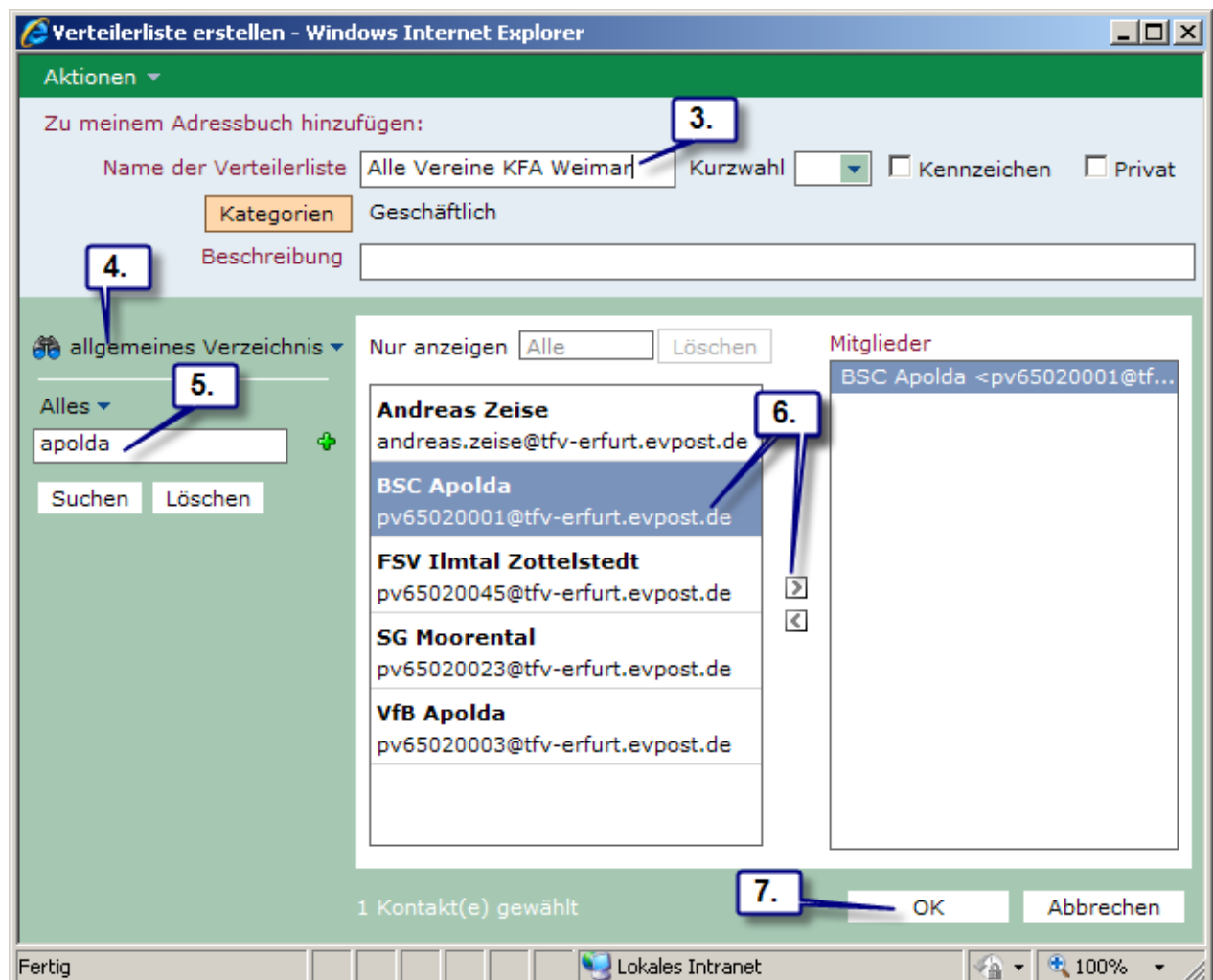


Erstellung eines Mailverteilers im E-Postfach

1. Ins E-Postfach einloggen und in den Kontaktbereich wechseln (links oben Visitenkarten -> ).
2. Rechte Maustaste auf „Mein Adressbuch“ oder anderen Kontaktordner und „Neuer Kontakt“ oder „Neue Verteilerliste“ wählen. Mit Hilfe eines Doppelklicks können bereits angelegte Kontakte/Verteilerlisten bearbeitet werden.

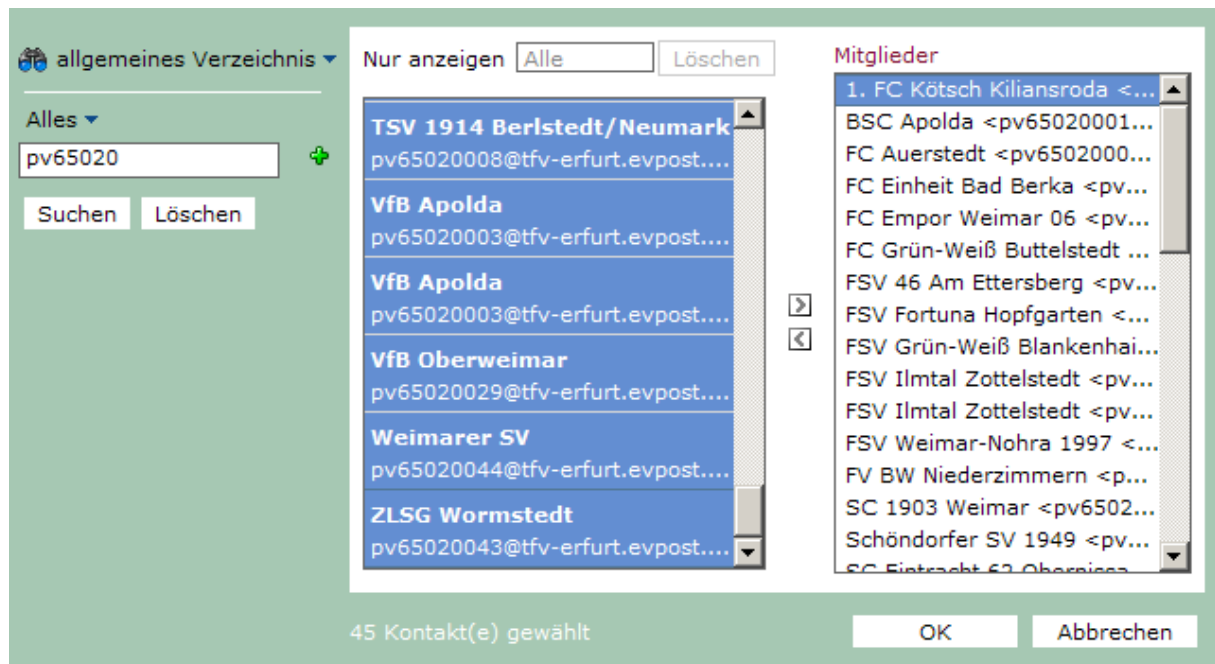
Verteilerliste:

3. Name des Verteilers eingeben, z.B. „Alle Vereine KFA ...“.
4. Bei „Mein Adressbuch“ auf „allgemeines Verzeichnis“ umstellen!
5. Name des Vereins eingeben, am besten über den Ortsnamen, z.B. Apolda, Gotha oder der DFBnet Vereinsnummer. Suchen klicken.
6. In der Trefferliste Verein markieren und mittels oberen Pfeil in die rechte Box „Mitglieder“ schieben.
7. Zum Schluss mit OK abspeichern.



Tipp: Um gleich mehrere/alle Vereine eines Kreises ausfindig zumachen, im Suchfeld „pv650“ gefolgt von der DFBnet-Kennung des Kreises, z.B. für alle Weimarer Vereine mit der Kreiskennung 20 wäre dann „pv65020“.

Dies funktioniert, da alle E-Mailadressen von z.B. Weimar mit „pv65020“ beginnen. Ersten Verein anklicken, nach unten Scrollen, Großschreibtaste halten und letzten Verein anklicken. Nun müssten alle Vereine markiert sein.



Kreis	Kreiskennung
Altenburger Land	01
Ilmkreis	02
Bad Salzungen	03
Eichsfeld	04
Eisenach	05
Erfurt	06
Gera	07
Gotha	08
Greiz	09
Hildburghausen	10
Jena	11
Kyffhäuser	12
Meiningen	13
Nordhausen	14
Saalfeld/Rudolstadt	15
Saale-Orla	16
Sömmerda	17
Sonneberg	18
Unstrut-Hainich	19
Weimar	20
Werra-Rennsteig	21